

КАТАЛОГ

ЦАНГИ ДЛЯ АВТОМАТОВ
ПРОДОЛЬНОГО ТОЧЕНИЯ

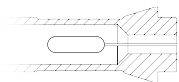


Центр
Промышленного
Инструмента

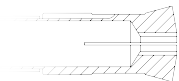
2024

ОГЛАВЛЕНИЕ

О компании 1



Цанги главного шпинделя и противошпинделя F1–F4



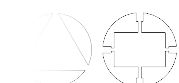
Цанги люнетные F5–F6



Цанги барфидера F7–F8



Подбор цанг по модели станка F9–F17



Конфигуратор цанг F18–F19

О компании ЦПИ

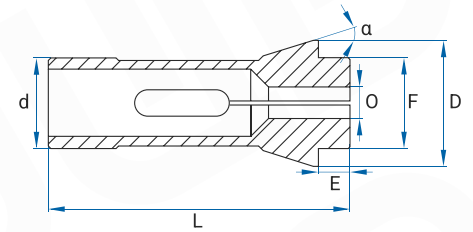
ООО «Центр промышленного инструмента» – является надежным партнером в области поставок качественного металлорежущего инструмента и станочной оснастки с 2009 года.

Специалисты компании имеют богатый опыт работы с промышленными предприятиями России и окажут вам квалифицированную консультацию при подборе инструмента в зависимости от поставленных перед вами задач.



Инструмент для автоматов продольного точения

Цанги главного шпинделя и протившпинделя



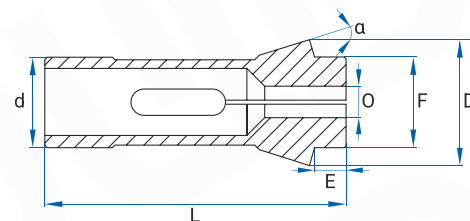
Артикул	d	D	L	E	F	α	Отач			Модель цанги		
							Круг	Шестигранник	Квадрат			
SF6/76	6	10	30			15°	4.5				100E	F6 76-599
SF7/66	7	10.7	26	2.9	7	15°	4.5	3	3		1020E	F7 76-66
SF7/206	7	10.5	26	3	7	15°	4.5	3	3			
SF8/577	8	12	42	4.5	8	16°	5.5	4	3	TF8	101E	F8 76-577
SF8/1079	8	12	41	3.5	8	16°	4.5	3	3			
SF8/102	8	13.7	30		8	21°	6				102E	
SF8/103	8	14	35		8	15°	5				103E	
SF8/36	8	11.6	36	3	8	15°						
SF10/86	10	15.5	47.5	5.5	10	20°	7	5	4	TF10	109E	F10 76-86
SF10/1178	10	16	46	4	10	20°	7	5	4		111E	F10 76-1178
SF10/9054	10	16	47	5	10	20°	7	6	5			
SF10/9096	10	15	43	5	10	15°	6.5	5	4		110E	F10 76-720
SF12/78	12	18.1	44.5	4.3	12	15°	8	6	5		1155E	F12 76-78
SF12/578	12	18	64	6	12	16°	8	6	5	TF12	114E	F12 76-578
SF13/357	13	19	64	6	13	16°	10	8	7	TF13	116E	F13 76-357
SF14/99	14	20	47	4	14	20°	10	8	7			
SF15/358	15	22	47	5	15	20°	10.5	9	7		121E	F15 76-358
SF15/580	15	21	64	6	15	16°	11	9	8	TF15	120E	F15 76-580
SF15/9005	15	20	45.5	2.5	15	15°	10	8	7			
SF15/9012	15	21	64	6	17.5	16°	11.5	9	8			
SF16/104	16	22	55	5	16	15°	12	10	8		123E	F16 76-104
SF16/1076	16	21	64	6	16	16°	12	10	8	TF16	EF16/1212E	F16 76-1076
SF16/9070	16	21	62	4	16	16°	12	10	8			
P10C	16	22	50			15.5°				P1053C		P10C
SF18/85	18	25	67	7	19.5	15°	14	11	9		127E	F18 76-85
SF18/579	18	24	64			16°				TF18	128E	F18 76-579
SF20/87	20	28	67	7	21	16°	16	13	11	TF20	138E	F20 76-87
SF20/102	20	27.5	60	5	20	15°	16	13	11		1299E	F20 76-02
SF20/108	20	27.5	69			15°					137E	
SF20/201	20	26	54	5	19	15°	16	13	11		136E	F20 76-201
SF20/9026	20	26	67	3	19	16°	16	13	11			
P16C	20	26	68			13°40'				P1653C		P16C
SF22/727	22	32	66	7	25	16°	17	15	12			F22 727
SF22/88	22	28	67			13°					139E	F22 76-88
SF23.8/9020	23.8	28	62	7	22	15°	18	15	12	TF24	ETF 24	S16HMS
SF24/9003	24	28	62	7	22	15°	17	15	12			
SF25/64	25	35	77	10	27	16°	20	17	14	TF25	145E	F25 76-64
SF25/91	25	34	65	6	25	15°	20	17	14	0156	144E	F25 76-91
SF25/581	25	31	54			15°	20	14	14		143E	F25 76-581
SF25/9015	25	35	85	18	27	16°	20	17	14			
SF25/9091	25	35	72	5	27	16°	20	17	14			
SF26/90	26	32	67	7	27.5	13°	20.5	17	14		146 E	F26 76-90
SF26/9021	26	36	67	7	28	15°	20.5	17	14			
P20C	26		72			15°				NN20KFC		P20C
SF27/22	27	38	72.7	8	30	15°	23	19	16	TF27	147E	F27 76-22
SF28/9004	28	35	77	10	27.5	16°	22.5	19	16	BS20	S20-HM	
SF30/63	30	42	80	10	34	16°	25	21	17	TF30	157E	F30 76-63
SF30/101	30	38	65	6	32	15°	25	21	17	0161	EF30/1446E	F30 76-101
SF30/9044	30	42	80	12	32	16°	25	22	18		S25-HS	
SF30/9066	30	42	78	10	32	16°	25	22	18			
SF32/1023	32	40	65	6	34	15°	26	22	18	0166	0166	F32 1023
P25C	32	42	85			13°				P2553C		P25C
SF33/9043	33	40	80	12	32	16°	28	24	20			S25-HM
SF34/77	34	44	80			16°				TF34	165E/1497E	F34 76-77
SF37/740	37	47	92	10	40	16°	32	27	22	TF37	EF37/1536E	F37 76-740
SF37SP	36.98	47	92	10	40	16°7'	32	27	22	TF37SP		
SF39/1208	39	46	80			15°	32	27	22		EF39/1208E	
SF40/9074	40	50	92	10	43	16°	35	30	24	TF40	ETF40	
SF40/47	40	47	92			16°	36			EF40	EF40	F40
P30C	42	52	85			13°				NN30TC		P30C
SF44/9082	44	52	92	10	44	16°30'	38	32	27	TF44		F44 76-92
SF44.4/9061	44.4	54.5	64	8.5	42	15°	37	31	26			

ИЗГОТОВИМ ИНСТРУМЕНТ С ИНДИВИДУАЛЬНЫМИ ПАРАМЕТРАМИ



Инструмент для автоматов продольного точения

Цанги главного шпинделя и протившпинделя

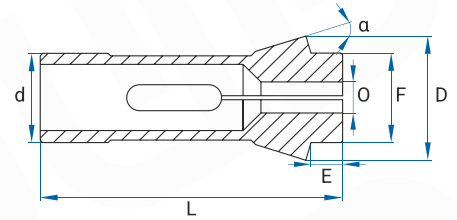


Артикул	d	D	L	E	F	α	Отач			Модель цанги	
							Круг	Шестиграннык	Квадрат		
SF14/98	14	18	46	4	14	13°	10	8	7	117E	F14 76-98
SF22/71	22	30	55			15°	16	15	10	140E	F22 71
SF28/93	28	38	70	7	28	15°	23	19	16	148E	F28 76-93
SF32/221	32	45	75	8	34	15°	26	22	18	TF32	161E F32 76-221
SF35/67	35	43	70			15°	30	24	20	162E	F35 76-67
SF35/94	35	48	80	8	38	15°	30	25	21	163E	F35 76-94
SF37/9087	37	44	91	5.7	38	16°	32	27	22		
SF38/72	38.08	49	107.5	9	38	15°	32	27	22	164E	F38 76-72
SF42/99	42	55	94	9	42	15°	36	30	25	171E	F42 76-99
SF40/01	40	54.5	104			18°					
SF43/37	43	53	92	10	46	16°	38	33	27	TF43	TF43
SF43/9078	43	53	92	10	42	15°	35	30	25		
SF48/38	48	54	100	10	44	15°	39	34	28	BS38	BS38
SF48/81	48	60	94	9	50	15°	42	36	29	TF48	173E F48 76-81
SF54/01	54	87	68			19°					
SF58/355	58	70	94	9	60	15°	51	44	36	177E	F58 17-355
SF60/01	60	89	72			16°					
SF66/359	66	84	110	9	73	15°	59	48	39	185E	F66 76-59
SF72/187	72	90	142			15°				187E	
SF75/01	75	100	93			15°					
SF84/188	84	100	142			15°				188E	
SF88/190	88	106	115			15°				190E	
SF90/193	90	107	130			15°				193E	
SF95/194	95	116	200			15°				194E	
SF105/195	105	125	172			15°				195E	
SF112/196	112	138	120			15°				196E	
SF44.4/BNC34	44.4	54.2	108			15°					
SF30/AD25	30	43	66	5.5	33	15°					
SF48/AD40	48	66	84			15°					
SF56/AD50	56	68	94		58	15°					
SF75/AD65	75	93	100	9	79	15°					
SF40/C32	40	54	104			18°					
SF54/C44	54	68	87			19°					
SF60/C50	60	72	89			16°					
SF75/C60	75	93	100			15°					
SF85/C75	85	98	110								

ИЗГОТОВИМ ИНСТРУМЕНТ С ИНДИВИДУАЛЬНЫМИ ПАРАМЕТРАМИ

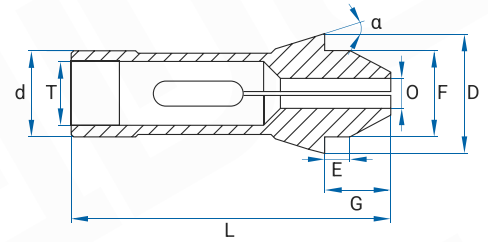
Инструмент для автоматов продольного точения

Цанги главного шпинделя и протившпинделя



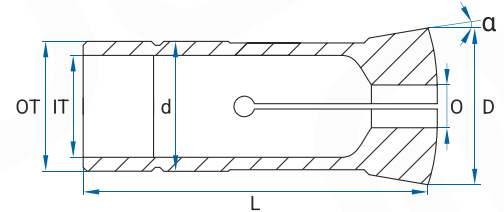
Артикул	d	D	L	E	F	α
SF25/9089	25	35	77	10	24	48°
SF37/9112	37	44	91	6	36	16°

ИЗГОТОВИМ ИНСТРУМЕНТ С ИНДИВИДУАЛЬНЫМИ ПАРАМЕТРАМИ



Артикул	d	D	L	G	E	F	α	T	Омах		
									Круг	Шестигранник	Квадрат
SF13/2014	13	19	70	12	6	13	16°	M11x0.75	9.5	8	6
SF16/830	16	21	66	8	6	16	16°	M14x0.75	12.5	10	8
SF16/2015	16	21	71	13	6	16	16°	M14x0.75	12.5	10	8
SF20/2016	20	26	62	13	5	19	15°	M18x1	15.5	13	11
SF25/2018	25	35	85	18	9	27	16°	M22x1	20	17	14

ИЗГОТОВИМ ИНСТРУМЕНТ С ИНДИВИДУАЛЬНЫМИ ПАРАМЕТРАМИ

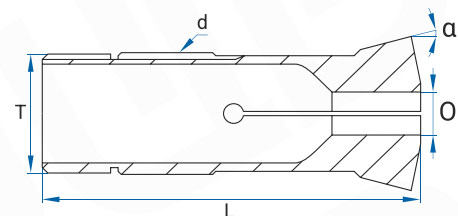


Артикул	d	D	L	OT	IT	Омах			α
						Круг	Шестигранник	Квадрат	
5C	1.250"	1.468"	3.281"	1.238"*20TPI	1.041"*24TPI	26.99	23.02	19.05	10°
16C	1.889"	2.265"	4.312"	1.870"*1.75TPI	1.687"*20TPI	41.28	35.72	28.97	10°
20C	2.378"	2.880"	6.250"	2.359"*1.5TPI	M53*1mm	50.8	44.45	36.11	10°
25C	2.930"	3.470"	6.480"	2.871"*1.5TPI	25/8"*24 TPI	65	56.29	45.92	10°
3J	2.000"	2.205"	3.750"	1.988"*20	1.79"*24TPI	44.45	38.89	31.75	10°

ИЗГОТОВИМ ИНСТРУМЕНТ С ИНДИВИДУАЛЬНЫМИ ПАРАМЕТРАМИ

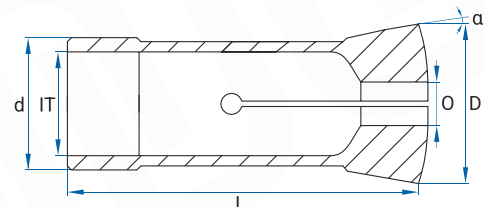
Инструмент для автоматов продольного точения

Цанги главного шпинделя и протившпинделя



Артикул	d	L	α	D	Омах			T
					Круг	Шестигранник	Квадрат	
SF19/9018	19	77	15°	26.5	13.5	11	9	M18.5x1.2
SF19/9019	19	76	15°	26	13.5	11	9	M18.5x1.2
SF33/9017	33	100	15°	41	27	23	19	M32x1.5
359E	23	93.8	20°	32	18	15	12	Tr23x1.5°
363E	25	89	16°		18	15	12	M23x1
366E	28	106.5	18.5°		21	17	14	Tr27x20TPI
367E	28	104.4	20°		22	19	15	Tr28x1.5
386E	32	115	20°	45	27	23	19	Tr32x1.5
390E	47	115	20°		38	32	26	Tr47x1.5
SF25/EGURO20	25	102	15°	33				M24x1.5
SF25/TAK20	25	102.5		35				M25x1.25
SF32/EGURO25	32	118	15°	42				M32x1.5
SF26/KL20	26	92	15°	34				M25x1.25
SF36/TAK25	36	131		52				M36x2
SF36/XKC30F	36	109	15°	44				M35x1.25
SF36/RIKEN25	36	88	10°	44				M32x1.5
SF55/RIKEN40	55	110	10°	66				M50x1.5
SF83/RIKEN60	83	132	10°	97				M78x2.0
SF37/850	37	101	15°	46				M32x1.5
SF32/YB25	32	104	15°	39				31.5x20f"
SF39/YB32	39	119		49				38x18f"
SF52/YB42	52	137		64				50x16f"
SF16/0825	16	72		24				M15x0.85
SF28/1820	28	100		36				M25x1.5
SF35/1825	35	124		49				M33x1.5
SF43/1832	43	137		57.5				M40x1.75
SF15/DAIWA10	15	60		20				M15x1.0
SF17/DAIWA102	17	69		24				M17x1.0
SF22/DAIWA15	22	85		28				M21x1.0
SF25/DAIWA20	25	102.5		35				M25x1.25
SF36/DAIWA25	36	131		52				M36x2.0
SF34/SD25	34	84		41.5				29x20f"
SF42/SD32	42	95		49				38x20f"
SF42/SD34	42	95.5		51				36x1.5
SF56/SD45	56	120		68				51x20f"
SF61/SD52	61	120		68				56x20f"

ИЗГОТОВИМ ИНСТРУМЕНТ С ИНДИВИДУАЛЬНЫМИ ПАРАМЕТРАМИ

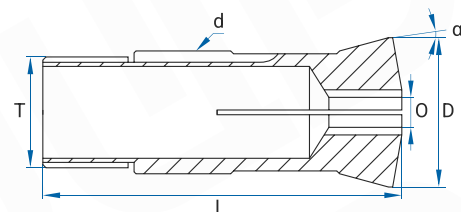


Артикул	d	L	α	D	IT	Омах		
						Круг	Шестигранник	Квадрат
SF30/9019	30	75	15°	38	M25X1.5	22.5	19	16
TI-58/01	58	105	15°	70	M50X1.5	41	35	29
SF30/SC20	30	79	15°	38	M26X1.0	22.5	19	16

ИЗГОТОВИМ ИНСТРУМЕНТ С ИНДИВИДУАЛЬНЫМИ ПАРАМЕТРАМИ

Инструмент для автоматов продольного точения

Цанги люнетные

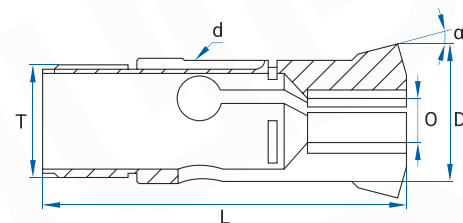


Артикул	d	L	D	α	T	Омах			Модель цанги	
						Круг	Шестигранник	Квадрат		
R9/01	9	44	12	16°	M8X0.5	5	4	3	TD4	3077E
R9/03	9	38.5	12.5	16°	M8x0.75	5	4	3		
R9/09	9	44	12.5	16°	M8x0.75	5	4	3	PD4	T9-44/J3
R11/02	11	53	14.5	16°	M10x0.75	7	5	4	TD7	
R11/12	11	53	14.5	16°	M10x0.80	7	5	4		T11-53-M10.080
R12/01	12	52		30°	M12x1	7	6	5	TSD7	
R12/07	12	50	15	30°	M12x1	7.5	6	5		T12-50-M12.1
R13/01	13	41.5	16	15°	M12x0.75	8	6	5		T13-41.5
R14/02	14	64	18	16°	M13x0.75	8.5	7	6		T14-64
R14/03	14	61.5	20	15.5°	M14x1	8.5	7	6	P853D	
R15/02	15	54	19	16°	M14x1	10	8	7		
R16/03	16	60		30°	M14x1	10	8	7	SD125	
R16/06	16	59		16°	M16x1	10	8	7	TD10TXP	
R16/07	16	63	20	15°30'	M14x1	10	8	7	P1053D	P10D
R16/12	16	59	20.5	16°	M14x1	10	8	7	TD10	T16-59 3260E
R18/01	18	59	21.8	30°	M16x1	12	10	8	SD125R-16	T18-59-M16.1
R18/02	18	60	21.8	30°	M16x1	13	10	9	SD125R	T18-59-M18.1
R20/01	20	55	55	30°	M20x1	13	11	9		T20-55
R21/03	21	57.5	24	12.5°	M18x1	14	11	9	SNC15	T21-75.4
R22/01	22	68	29	16°	M19x1	16	12	10	TD20	T22-68-M19.1
R22/03	22	70	26	15°	M20x1	15.5	13	11	P1653D	P16D
R23/01	23	72	28	16°	M22x1	16.5	14	11	TSG20R	T23-72
R24/03	24	61	29.5	30°	M24x1	16	13	11	0201	T24-61
R26/02	26	77	29	16°	M25x1	20	17	14	TD26	T26-77
R28/02	28	81	38	30°	M25x1	20.5	17	14	TD25/167	T28-81
R28/04	28	82	34	16°	M25x1	20.5	17	14	TD25S	T28-82-M25.1
R28/05	28	82	34	16°	M27x1	22	18	15		T28-82-M27.1
R30/01	30	70	36	16°	M28x1	20.5	17	14	S20HGB	T30-70
R30/05	30	59	35	15.75°	M30x1	22	19	16		510.001 / B230
R30/06	30	68	35	15.5°	M30x1	22	19	16	NN20KD	P20D
R32/02	32	71	39.8	30°	M32x1	23	19	16	TSD20	T32-71
R33/01	33	70		16°	M30x1	26	22	18	TD33	
R34/02	34	87.5	41	10°	M34x1	27.5	23	19	CD25	T34-87.5
R34/26	34	87.5	41	16°	M34x1					
R36/02	36	90	44	13°	M36x1	25	21	18	P2553D	P25D
R40/03	40	71.5	48	30°	M36x1	29	25	21	SD255-36	T40-72-M36.1
R40/05	40	73	48	30°	M40x1	30	25	21	SD255	T40-72-M40.1
R41/01	41	54		10°	M38x1	32	27	22	BS32B	
R41/02	41	82	46	10°	M38x1	32	27	22		
R42/01	42	82	49	16°	M40x1	33	28	23	TD32S	T42-82-C16
R42/02	42	82	48	20°	M40x1	33	28	23	TD32	T42-82-C20
R42/04	44	87.5	53	20°	M40x1	33	28	23		3835E
R44/01	44	90	50	13°	M40x1	33	28	23	NN30TD	P30D
R45/01	45	82	52	16°	M42x1	36	30	25	TD45	
R46/01	46	92	53	16°	M45x1	38	32	26	TD38	T46-92
R46/02	46	82	53	16°	M45x1	38	32	26	H38D/SL38	T46-82
R48/02	48	81	56	30°	M48x1.25	38	33	27		T48-81-C30
R48/04	48	81	54	16°	M46x1	38	33	27	STM38	T48-82
R48/06	48	81	54	10°	M46x1	38	33	27		T48-81-C10
R52/01	52	95	59		M50X1					

ИЗГОТОВИМ ИНСТРУМЕНТ С ИНДИВИДУАЛЬНЫМИ ПАРАМЕТРАМИ

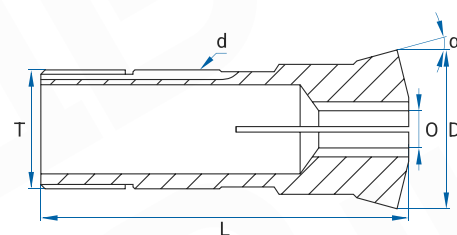
Инструмент для автоматов продольного точения

Цанги люнетные



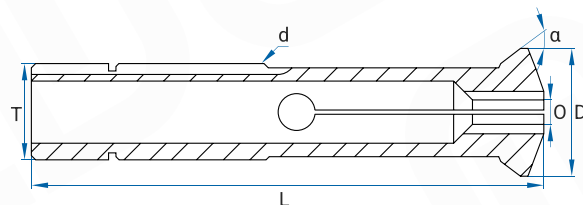
Артикул	d	L	D	α	T	Омах			Модель цанги
						Круг	Шестигранник	Квадрат	
R21/07	21	65.5	24	12°	M18x1	13.5	11	9	TRB468
R27/01	27	67.5	30	12°	M24x1	18	15	13	
R28/06	28	81.2	34	16°	M25x1	21	18	15	
R34/03	34	87.5	41	10°	M34x1	26			TRB761
R42/07	42	81.2	49	16°	M40x1	33	28	23	

ИЗГОТОВИМ ИНСТРУМЕНТ С ИНДИВИДУАЛЬНЫМИ ПАРАМЕТРАМИ



Артикул	d	L	D	α	T	Омах			Модель цанги	
						Круг	Шестигранник	Квадрат		
R22/05	22	68	29	16°	M22x1	16	13	11	TD20R	T22-68-M22.1
R34/06	34	150	42	20°	M32x1.50	27	22	19	T200XP	

ИЗГОТОВИМ ИНСТРУМЕНТ С ИНДИВИДУАЛЬНЫМИ ПАРАМЕТРАМИ

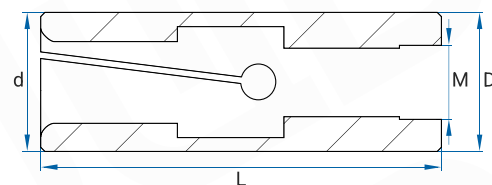


Артикул	d	L	D	α	T	Омах			Модель цанги	
						Круг	Шестигранник	Квадрат		
R10/02	10	58		36°	M10x1	5.5	4	3	TD4SA	
R13/02	13	68	17	36°	M13x1	8	6	5	TD7SA	
R18/05	18	68	24	36°	M18x1	13	10	9	TD10SA	

ИЗГОТОВИМ ИНСТРУМЕНТ С ИНДИВИДУАЛЬНЫМИ ПАРАМЕТРАМИ

Инструмент для автоматов продольного точения

Цанги барфидера с внутренней резьбой

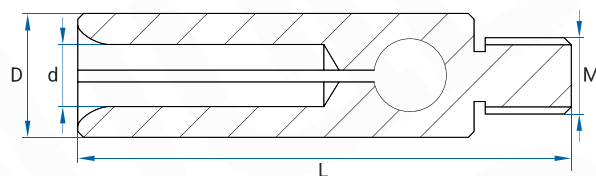


Артикул	Осн. диаметр D	Длина L	Обозначение резьбы M	Диапазон размеров	
				Min	Max
BF05/1	5.15	37	M4x0.70	1	3.5
BF7.5/02	7.5	40	M5x0.50	1	5.5
BF0.8/02	8	50	M4x0.70	1	6
BF8.5/01	8.5	30	M5x0.80	1	6
BF09/01	9	40	M6x0.75	1	7
BF9.5/02	9.5	45	M4x0.80 LH	1	7.5
BF9.5/03	9.5	45	M5x0.80	1	7.5
BF10/03	10	46	M6x1 LH	1	8
BF10/04	10	42	M6x0.75	1	8
BF10/06	10	50	M5x0.80 LH	1	8
BF10/08	10	50	M5x0.80	1	8
BF12/01	12	42	M7x0.75	1	10
BF12/04	12	40	M6x1 LH	1	10
BF12/06	12	42	M7x0.75	1	10
BF12/07	12	45	M5x0.80 LH	1	10
BF13/01	13	60	M8x1 LH	1	11
BF13/02	13	50	M5x0.80 LH	1	11
BF14/01	14	42	M8x1	3	12
BF14/04	14	42	M7x0.75	3	12
BF15/02	15	42	M8x1	3	13
BF15/03	15	60	M9x1 LH	3	13
BF15/04	15	60	M10x1 LH	3	13
BF15/07	15	40	M5x0.50	3	13
BF15/09	15	73	M10x1 LH	3	13
BF15/11	15	60	M10x1	3	13
BF15/12	15	60	M8x1	3	13
BF15/14	15	85	M12X1 LH	3	13
BF15/15	15	50	M9x1 LH	3	13
BF15/16	15	16	M8x1 LH	3	13
BF16/01	16	73	M10x1 LH	3	14
BF16/04	16	42	M8x1	12	14
BF16/06	18	42	M9x1 LH	6	
BF18/03	18	60	M9x1 LH	13	16
BF18/05	18	59	M10x1 LH	13	16
BF18/06	18	59	M10x1	13	16
BF19/01	19	59	M10x1	13	17
BF19/06	19	60	M9x1 LH	13	17
BF19/08	19	40	M8x1	12	17
BF19/09	19	50	M50x0.80 LH	13	17
BF20/03	20	59	M10x1	4	17
BF20/04	20	60	M10x1 LH	13	17
BF20/07	20	60	M10x1	13	17
BF20/08	20	59	M90x1 LH	13	17
BF20/09	20	42	M10x1	8	17
BF20/10	20	59	M9x1	13	17
BF22/01	22	59	M10x1	17	19
BF22/04	22	59	M9x1 LH	17	19
BF23/04	23	59	M10x1	17	20
BF23/05	23	60	M9x1 LH	17	20
BF24/01	24	60	M9x1 LH	17	21
BF25/06	25	59	M10x1	17	22

ИЗГОТОВИМ ИНСТРУМЕНТ С ИНДИВИДУАЛЬНЫМИ ПАРАМЕТРАМИ

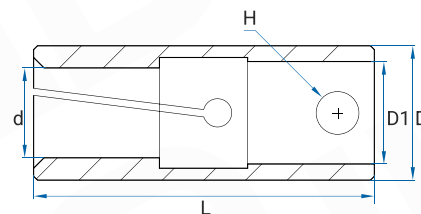
Инструмент для автоматов продольного точения

Цанги барфидера с внешней резьбой



Артикул	Осн. диаметр D	Длина L	Обозначение резьбы M	Диапазон размеров	
				Min	Max
BF5.5/01	5,5	31	M3	1	4
BF07/02	7	40	M6x1LH	1	5
BF08/01	8	40	M6x1	1	6
BF10/01	10	40	M6x1LH	1	8
BF11.5/01	11,5	40	M6x1	6	10
BF12/02	12	40	M6x1LH	8	10
BF15/13	15	40	M6x1 LH	3	13

ИЗГОТОВИМ ИНСТРУМЕНТ С ИНДИВИДУАЛЬНЫМИ ПАРАМЕТРАМИ



Артикул	Осн. диаметр D	Длина L	Диаметр отверстия D1, мм	Диаметр отверстия H, мм	Диапазон размеров	
					Min	Max
BF05/02	5	28	3,5	1,5	1	3,5
BF07/04	7	37	5	3	1	5,5
BF07/07	7	28	3,5	1,5	1	5,5
BF10/02	10	40	7	4	1	8
BF12/05	12	40	8	4	1	10
BF15/01	15	55	10	6	3	13
BF15/06	15	40	11	6	3	13
BF15/08	15	50	11	6	3	13
BF15/10	15	55	7	2	3	13
BF16/03	16	65	11	6	3	14
BF16/05	16	40	11	6	3	14
BF17/01	17	55	7	2	13	15
BF17/02	17	45	11	6	5	15
BF18/01	18	40	11	6	3	16
BF19/02	19	57	10	6	3	17
BF19/04	19	57	10	2	3	17
BF19/07	19	40	11	6	13	17
BF20/05	20	56	10	6	13	17
BF20/06	20	65	14	8	3	17
BF22/02	22	65	14	8	18	19
BF25/02	25	65	20	8	18	22
BF25/03	25	76	16	8	3	22
BF30/02	30	65	20	8	23	27
BF32/05	32	65	20	8	28	29
BF32/06	32	76	16	8	23	29
BF34/01	34	90	20	8	18	31
BF35/03	35	65	20	8	30	32

ИЗГОТОВИМ ИНСТРУМЕНТ С ИНДИВИДУАЛЬНЫМИ ПАРАМЕТРАМИ

Инструмент для автоматов продольного точения

Подбор цанг по модели станка

Citizen

Модель станка	Цангаглавного шпинделя		Цанга люнетная		Цанга противощпинделя	
	Модель цанги	Артикул	Модель цанги	Артикул	Модель цанги	Артикул
R04	TF8 (F8/76-511/101E)	SF8/577	PD4 (T9/3077E/1.001)	R9/01	TF8	SF8/577
R07	TF15 (F15/120E/40.003)	SF15/580	TD7 (T11/J4 /3134E/3.001)	R11/02	TF15	SF15/580
D10, F10	TF15 (F15/120E/40.003)	SF15/580	TD10 (T16/J6R/3260E/8.001)	R16/12		
L10	TF15 (F15/120E/40.003)	SF15/580	TD10	R16/12	TF8	SF8/577
B12, B12I, B12II	TF16 (F16/1076/1212E)	SF16/1076	SD125R (T18 /3319E/174.001)	R18/02		
F12, B12V.B12VI, M12	TF16 (F16/1076 / 1212E)	SF16/1076	SD125R	R18/02	TF16	SF16/1076
BL12	BL12	SF19/9018				
K16, A16, C16, M16	TF20(F20/87/138E/40.004)	SF20/87	0201(T24/B238/3507E/61.002)	R24/03	TF20	SF20/87
L20, L20VII, M20, B20, B20IV, A20, A320, E16J, E216, E220	TF25 (F25/64/145E)	SF25/64	TD25NS(T28/B26/3602E/22.001)	R28/04	TF25	SF25/64
A20 (Non-Guide Bushing model)	BL25	SF33/9017			TF25	SF25/64
D16	TF25	SF25/64				
G16, L16	TF25	SF25/64	0201	R24/03		
L16V/L, 16VII	TF25	SF25/64	0201	R24/03	TF25	SF25/64
L20I, L20III	TF25	SF25/64	TD25NS	R28/04		
BL25	BL25	SF33/9017			TF30	SF30/63
20#	511.001	SF26/9021	510.001	R30/05	511.001	SF26/9021
L25, E225, E225J, F25	TF30 (F30/63/157E/40.006)	SF30/63	CD25 (T34/B227/3733E/451.001)	R34/02	TF30	SF30/63
A32, C32, E232, E32 /32IV, E32K, G32, L3 2, M32	TF37 (F37/740/1536E)	SF37/740	TD32 (T42/28.01)	R42/02	TF37	SF37/740
FL32	TF37SP				TF37SP	
L32 UPGRADE 38mm	TF43 (F43/511.024)	SF43/37			TF43	SF43/37
BNA-42GTY	TF48 (F48/81 173E 231.009)	SF48/81				
FL42	TF48	SF48/81			TF48	SF48/81

Star

Модель станка	Цанга главного шпинделя		Цанга люнетная		Цанга противощпинделя	
	Модель цанги	Артикул	Модель цанги	Артикул	Модель цанги	Артикул
JNC16, RNC10/10B, SNC10DX	TF15	SF15/580	TD10	R9/01		
SH7	TF15	SF15/580	SW7	R11/02		
SR10J	TF15	SF15/580	TD10	R16/12	TF15	SF15/580
SW7	TF15	SF15/580	SW7	R16/12	TF15	SF15/580
			TD10	R18/02	TF10	SF10/86
SB12/12R, SW12RZ	TF18	SF18/579	SNC15	R18/02	TF18	
ECAS16, KJR16B, SA16, SB16, SR16, SV12, VNC12	TF20	SF20/87	TD20R	R22/05	TF20	SF20/87
JNC16	TF20	SF20/87	TD20R	R22/05		
			SNC15	R21/03		
RNC16/16B, SE16, SH16, SNC15DX	TF20	SF20/87	TD20R	R22/08		
SA12	TF20	SF20/87	SNC15	R21/03	TF20	SF20/87
SH12, SE12	TF20	SF20/87	SNC15	R21/03		
SL12	TF20	SF20/87	SNC15	R21/03	TF15	SF15/580
SST16	TF20	SF20/87	TD20R	R22/05	TF10	SF10/86
					TF20	SF20/87
					TF25	SF25/64
ECAS20, KNC16/20B, SW20, SR20, SV20	TF25	SF25/64	TD25S	R28/04	TF25	SF25/64
VNC20	TF25	SF25/64	TD25S	R28/04	TF20	SF20/87
SNC25DX	TF34	SF34/77	TD32S	R42/01	CD25	
ECAS32, KNC25/32B, SR32, SV32J	TF37	SF37/740	TD32S	R42/01	TF37	SF37/740
STM32, JNC25/32	TF37	SF37/740	TD32S	R42/01		
VNC32	TF37	SF37/740	TD32S	R42/01	TF30	SF30/63
SF25	TF37	SF37/740			0161	SF30/101
SG42	TF48	SF48/81			TF48	SF48/81
STM38	TF48	SF48/81	STM38	R48/04		
SV38R, ST38	TF48	SF48/81	STM38	R48/04	TF48	SF48/81
MAF42	TF48	SF48/81				
SC-20 (Non-Guide Bushing model)		SF30/SC20				



Tsugami

Модель станка	Цанга главного шпинделя		Цанга люнетная		Цанга протившпинделя	
	Модель цанги	Артикул	Модель цанги	Артикул	Модель цанги	Артикул
B007/BW07/BO75-III	TF10	SF10/86	TD7	R11/02	TF10	SF10/86
NT11/NT11S	TF15	SF15/580	SD125R	R18/02		
NP11	TF15	SF15/580	SD125R	R18/02	TF15	SF15/580
NT12	TF20	SF20/87	TD20	R22/01		
			TD20R	R22/08		
NP16/NMP1611	TF20	SF20/87	TD25	R28/02	TF20	SF20/87
NT16	TF20	SF20/87	TD25	R28/02		
BS12/BO12/BS12V/ BO12V/BE12III/B	TF24	SF23.8/9020	TSG20R	R23/01	TF24	SF23.8/9020
NT17/NT17S	TF24	SF23.8/9020	TSG20R	R23/01		
BS19/BE19/NP201/ NP20II/NP20III/ S2 0P/BS20A/ S20D/BH20/S20H/ BE20III	TF25	SF25/64	TD25	R28/02	TF25	SF25/64
S205-II/S206-II	TF25	SF25/64	TD26	R26/02	TF25	SF25/64
NT20	TF25	SF25/64	TD25	R28/02		
BO206-III/BO205- III/ BO206/BW299Z/ BE20V	TF25	SF25/64	TD26	R26/02	TF25	SF25/64
			TD25	R28/02		
BU265/SY,MU26S/ SY, SS26, S25PS25 D, S25H,BS26, BA26	0166	SF32/1023	CD25	R34/02	0166	SF32/1023
NT25/NT32/NP32	TF37	SF37/740	TD32	R42/02		
S205-II 1", S206-II 1"	TF37	SF37/740	TD33	R33/01	TF25	SF25/64
BO325-III/BO326-	TF43	SF43/37	TD32	R42/02	TF37	SF37/740
BO386-C	BS38	SF48/38			BS38	SF48/38
BU385/SY,BH385, MU38S/SY, TMU1, B 0385, B038T	TF43	SF43/37	STM38	R48/04	BS38	SF48/38

Hanwha

Модель станка	Цанга главного шпинделя		Цанга люнетная		Цанга протившпинделя	
	Модель цанги	Артикул	Модель цанги	Артикул	Модель цанги	Артикул
XD12 /XE12/XP12, XD10	TF16 (F16 / 1212E / 40.012)	SF16/1076	SD125R	R18/02	TF16	SF16/1076
XD12 /XE12/XP12 (Europe), XD10 (Europe)	TF15 (F15 / 120E / 40.003)	SF15/580	SD125R16	R18/01	TF15	SF15/580
XD16 /XE16/XP16	TF22 (F22 / 140E / 231.002)	SF22/71	TD20R	R22/08	TF22	SF22/71
XD20 /XE20 /XP20/XD20V	TF25 (F25 / 145E / 40.005)	SF25/64	TD25NS		TF25	SF25/64
HANEX25	TF30 (F30 / 157E)	SF30/63	CD25		TF30	SF30/63
XD26 /XE26 /XP26, XD126	TF32 (F32 / 161E / 231.005)	SF32/221	CD25		TF32	SF32/221
XD32	TF37 (F37 / 1536E / 40.008)	SF37/740	TD45		TF37	SF37/740
XD32 /STL32 (S)/XP32	TF37	SF37/740	TD32S		TF37	SF37/740
XD35 /XE35	TF40 / F40	SF40/9074	TD45		TF40	SF40/9074
XD38 (F)	TF44 (F44 / 511.026)	SF44/9082	H38D / SL38 / T46-82		TF44	SF44/9082
XD38 -H (F, Ø40mm)	TF48 (F48 / 173E /231.009)	SF48/81			TF48	SF48/81
XD38 -H (S), R (F,S)	TF48	SF48/81			TF48	SF48/81
XD38 -N (S)	TF44	SF44/9082			TF44	SF44/9082
STL38H (S) / Standard, Y3	TF48	SF48/81	H38D / SL38 / T46-82		TF48	SF48/81
STL38H (S) / none Y3	TF48	SF48/81	H38D / SL38 / T46-82		TF48	SF48/81
STL42	TF48	SF48/81			TF48	SF48/81

Tornos

Модель станка	Цанга главного шпинделя		Цанга люнетные		Цанга протившпинделя	
	Модель цанги	Артикул	Модель цанги	Артикул	Модель цанги	Артикул
DECO 2000 10, ENC74	TF13	SF13/357	TD10	R16/12	TF13	SF13/357
ENC16,	F20-201, 136E	SF20/201	0201	R24/03	TF20	SF20/87
Elector16	F20-201, 136E		0201	R24/03		
ENC164	TF15		0201	R24/03	TF15	
	F20-201, 136E	SF20/201			F20-201, 136E	SF20/201
ENC162	TF15		0201	R24/03		
	F20-201, 136E	SF20/201				
TOP-100	TF16	SF16/1076	TD10TXP	R16/06	TF13	SF13/357
R125	TF16	SF16/1076	TD10SA	R18/05		
R10	TF15	SF15/580	TD10SA	R18/05		
DECO-7	TF10	SF10/86	TD7	R11/02	TF10	SF10/86
TOP200	0161	SF30/101	T200XP	R34/06	TF25	SF25/64
					0161	SF30/101
EVODECO 16A	F20-201, 136E		0201	R24/03	TF20	SF20/87
DECO 2000 1"	0161	SF30/101	CD25	R34/02	0161	SF30/101
SIGMA 20	0161	SF30/101	CD25	R34/02		
DECO 2000 25/32, ENC167	TF25	SF25/64	TD25/167	R28/02	TF25	SF25/64
TMB26	F32-221, TF32	SF32/221	SD255-36	R40/03		
DECO 2000 26/32	TF37	SF37/740	TD32S	R42/01	TF37	SF37/740
MR32	TF37	SF37/740	TD32	R42/02		
DELTA 20	TF24	SF23.8/9020	TD26	R26/02		

Tornos (CAM)

Модель цанги	Артикул	Модель станка	Модель цанги	Артикул	Модель станка
TF6 / F6 76-599 / 100E	SF6/76	M7 R10/R125	SF6/76	SF6/76	M4
TF7 / F7 76-576 / 1010E	SF7/66	R10/R125	SF7/66	SF7/66	M7
TF8 / F8 76-577 / 101E	SF8/577	M4	SF8/577	SF8/577	R10, R125, M10
TF10 / F10 76-86 / 109E	SF10/86	M7	SF10/86	SF10/86	R10, R125, M10
TF12 / F12 76-578 / 114E	SF12/578	M15 R16/20	SF12/578	SF12/578	R10, R125
TF13 / F13 76-357 / 116E	SF13/357	MS7	SF13/357	SF13/357	R16, R20, RR20, M15
					R20, RR20, M20, M25, M28
TF15 / F15 76-580 / 120E		R10	SF12/578	SF12/578	MR32
TF16 / F16 76-1076 / EF16	SF16/1076	R125	SF16/1076	SF16/1076	
TF20 / F20 76-87 / 138E	SF20/87	M15 R16	SF20/87	SF20/87	
TF25 / F25 76-64 / 145E	SF25/64	M20 R/RR20	SF25/64	SF25/64	
TF34/F34 76-77/165E/1497E	SF34/77	M20 R/RR20	SF34/77	SF34/77	
TF37/F37 76-740/EF37/1536E	SF37/740	MR32	SF37/740	SF37/740	

Nomura

Модель станка	Цанга главного шпинделя		Цанга люнетная		Цанга протившпинделя	
	Модель цанги	Артикул	Модель цанги	Артикул	Модель цанги	Артикул
NN16T	P1053C	P10C	P853D	R14/03		
			P1053D	R16/07		
			P1653D	R22/03		
NN16K, NN16KF, NN12K, P1053, P1253, P1653	P1053C	P10C	P853D	P1053D		
	P1653C	P16C	P1053D	R16/07		
			P1653D	R22/03		
NN13SB, NN13TB, NN16BII, NN16B III, NN16HB, NN16UB	P1653C	P16C	P1653D	R22/03	P1653C	P16C
NN13S, NN13SII, NN13T, NN16H, NN1 6H III, NN16HA, NN16UII, SN-160, SN-160A, SN-160C, SN-160D	P1653C	P16C	P1653D	R22/03		
NN20BII, NN20BIII, NN20J, NN20UB	P1653C	P16C	P1653D	R22/03	P1653C	P16C
	NN20KFC	P20C	NN20KD	R30/06	NN20KFC	P20C
NN20F	P1653C	P16C	P1653D	R22/03		
			NN20KD	R30/06		
NN20H, NN20HIII, NN20HA, NN20R, N N20UII, NN25R, NN25RY, NN25RYA, NN30TC, NN30TD	P1653C	P16C	P1653D	R22/03		
	NN20KFC	P20C	NN20KD	R30/06		
NN20K	P2553C	P25C	P1653D	R22/03		
			NN20KD	R30/06		
NN20KF	NN20KFC	P20C	P1653D	R22/03		
			NN20KD	R30/06		
NN32YB	P1653C	P16C	P1653D	R22/03	P1653C	P16C
	P2553	P25C	P2553D	R36/02	P2553C	P25C
	NN30TC	P30C	NN30TD	R44/01	NN30TC	P30C

Traub

Модель станка	Цанга главного шпинделя		Цанга люнетная		Цанга протившпинделя	
	Модель цанги	Артикул	Модель цанги	Артикул	Модель цанги	Артикул
TNL12	TF16	SF16/1076	TF16	SF16/1076	TRB468	R21/07
TNL16G	TF20	SF20/87	TF20	SF20/87	TD20R	R22/05
TNL16G	TF25	SF25/91	0156	SF25/91	TD25S	R28/04
TNL26	TF30	SF30/63	TF30	SF30/63	TRB761	R34/03

KSI

Модель станка	Цанга главного шпинделя		Цанга люнетная		Цанга протившпинделя	
	Модель цанги	Артикул	Модель цанги	Артикул	Модель цанги	Артикул
SA12	TF16	SF16/1076	SD125R	R18/02	TF16	SF16/1076
SA20/SM20	TF25	SF25/64	TD25NS, TD25S	R28/04	TF25	SF25/64
SA26	F32-221 TF32	SF32/221	CD25	R34/02	F32-221 TF32	SF32/221
SA32	TF37	SF37/740	TD32S	R42/01	TF37	SF37/740
SA38	TF44	SF44/9082	TD38	R42/01	TF37	SF37/740
SQC20	TF25	SF25/64	TD25-NS, TD25S	R28/04	TF25	SF25/64
SQC32	TF44	SF25/64	TD32S	R42/01	TF37	SF37/740
SQC38	TF48	SF48/81	TD38	R46/01	TF44	SF44/9082

Nexturn

Модель станка	Цанга главного шпинделя		Цанга люнетная		Цанга противопинделя	
	Модель цанги	Артикул	Модель цанги	Артикул	Модель цанги	Артикул
SA12/12A	TF16	SF16/1076	SD125R	R18/02	TF16	SF16/1076
SA18A	TF25	SF25/64	TD25NS, TD25S	R28/04	TF25	SF25/64
SA20/20E	TF25	SF25/64	TD25NS	R28/04	TF25	SF25/64
SA26/26E	TF32	SF32/221	CD25	R34/02	TF32	SF32/221
SA32	TF37	SF37/740	TD32S	R34/02	TF37	SF37/740
SA38	TF44	SF44/9082	TD38	R46/01	TF37	SF37/740
					TF44	SF44/9082

Kitamura

Модель станка	Цанга главного шпинделя		Цанга противопинделя	
	Модель цанги	Артикул	Модель цанги	Артикул
XKNC-204, XKNC-20G	EDA-8	SF25/EGURO20		
XKNG100GL, XKNC50GL	EDA-10	SF32/EGURO25	EDA-8	SF25/EGURO20
XKNG-50G	SF36/XKC30F	SF36/XKC30F		

Eguro

Модель станка	Модель цанги	Артикул
SANAX-6, LB6, SANATURN-6/6B	EDA-6	SF19/9019
NUCSET-8, NUCBOY-8EX.EXP, SANAX-8, SANFLEX	EDA-8	SF25/EGURO20
SANAX-10, SANATURN-10, NUCLET10EX.EXP, NUCLET-10vv, NUCPAL-10EX, NUCMAX10, NUMPAL-10vv, EB10, NUCLET10LL/10A, NUCROBO-101, NUCJET-10	EDA-10	SF32/EGURO25

Methods (CAM)

Модель станка	Цанга главного шпинделя		Цанга люнетная	
	Модель цанги	Артикул	Модель цанги	Артикул
SS20	TF25	SF25/64	TSD20	R32/02
SS25	TF30	SF30/63	TD25	R28/02
SS32	TF37	SF37/740	TD32	R42/02

Nomura

Модель станка	Модель цанги	Артикул	Модель цанги	Артикул
	P4	0131(d4.5-L17.25 α=15°)	0100(d9-L25 α=30° M6*0.5) PD4	R9/09
P0/P3	P4	0136(d7-L26 α=15°)		
P4	P7R	TF8	SF8/577	
P7	P10	TF10	SF10/86	TD7
	P16	TF10	SF10/86	
P7R		0146(d15-L47 α=20°)		
P10	P16	0147(d16-L55 α=15°)		
	P25	0147		
P10R	P16	0151(d20-L60 α=15°)		
	P25	0151		
P16		0152(d22-L66 α=16°)	0201	R24/03
2A		0156(d25-L65 α=15°)		
P25		0166	SF32/1023	0200(d40-L73 α=30° M40*1)

Strohm (CAM)

Модель станка	Модель цанги	Артикул	Модель цанги	Артикул
M45	M45,M125	TF5		
M45	M105	TF8	TSD4(d9-L52 α=30° M9*0.7)	
	M125	TF8	0100(d9-L25 α=30° M6*0.5)	
M75		TF10		R12/01
M125	M205	TF15(Front nose Dia.15)	SF15/580	R18/02
M105	M255	TF15(Front nose Dia.15)	SF15/580	
M125		TF15R(Front nose Dia.17.5)	SF15/580	R18/01
M205		TF25	SF25/64	
M255		TF30	SF30/63	
			SD125R(M18*1)	
			SD125R-16(M16*1)	
			SD205(d26-L74 α=30° M24*1)	
			SD255(d10-L73 α=30° M40*1)	

Hardinge

Модель станка	Цанга главного шпинделя		Цанга люнетная		Цанга протившпинделя	
	Модель цанги	Артикул	Модель цанги	Артикул	Модель цанги	Артикул
ST16/216	S16-HMS		TSG20R	R23/01	S16-HMS	
ST20/220	S20-HM	SF28/9004	S20HGB	R30/01	TF25	SF25/64
ST25/225	S25-HM	SF33/9043	CD25	R34/02	S25-HS	SF33/9043

Bechler (CAM)

Модель станка	Цанга главного шпинделя		Цанга люнетная	
	Модель цанги	Артикул	Модель цанги	Артикул
A/AS/AR-7,A/AS/AR-10	AE1670 (Guide Dia.13mm, All L41.5mm)		TD10	R16/12
			SD125	R16/03
			SD125R	R18/02
B/BR-12	BR1253 (Guide Dia.21mm, All L57.5mm)			
B/BR-20	BR1666 (Guide Dia.27mm, All L57.5mm)		TD25	R28/02
C/CR-32	BU2235 (Guide Dia.40mm, All L65mm)			

Maier

Модель станка	Цанга главного шпинделя		Цанга люнетная		Цанга протившпинделя	
	Модель цанги	Артикул	Модель цанги	Артикул	Модель цанги	Артикул
ML-12A/B/C/D	TF15	SF15/580	SD125R	R18/01	TF15	SF15/580
ML-16A/B/C/D	TF20	SF20/87	TD20R	R22/05	TF20	SF20/87
ML-20A/B/C/D/E	TF25	SF25/64	TD25S	R28/04	TF25	SF25/64
ML-26A/B/C/D/E	TF32		CD25	R34/02	TF32	
ML-32A/B/C/D/E,MLK-32	TF37	SF37/740	CD25	R42/01	TF37	SF37/740

Takamaz

Модель станка	Модель цанги	Артикул
20#		SF25/TAK20
25#		SF36/TAK25
850(CD37)		SF37/850

Jinn FA

Модель станка	Цанга главного шпинделя		Цанга люнетная		Цанга протившпинделя	
	Модель цанги	Артикул	Модель цанги	Артикул	Модель цанги	Артикул
JSL-20	BS20	SF28/9004	S20HGB	R30/01		
JSL-26	TF30	SF30/63	CD25	R34/02		
JSL-32	TF37	SF37/740	TD32	R42/02		
JSL-42	173E F48	SF48/81		R52/01		
JCL32						SF40/01
JCL44						SF54/01
JCL50						SF60/01
JCL60						SF75/01

Riken

Модель станка	Цанга главного шпинделя		Модель цанги	Артикул
	Модель цанги	Артикул		
PULL-25	PULL-25	SF36/RIKEN25		
PULL-40	PULL-40	SF55/RIKEN40		
PULL-60	PULL-60	SF83/RIKEN60		
SAD-25			SAD-25	SF30/AD25
SAD-40			SAD-40	SF48/AD40
SAD-50			SAD-50	SF56/AD50
SAD-65			SAD-65	SF75/AD65

Taub

Модель станка	Модель цанги	Артикул
TRAUB A-15	140E	SF22/71
TRAUB A-15	148E	SF28/93
TRAUB A-15	161E	SF32/221

Index

Модель станка	Модель цанги	Артикул
INDEX 25	162E	SF35/67
INDEX 30	163E	SF35/94
INDEX 36	171E	SF42/99
INDEX 42	173E	SF48/81
INDEX 52	177E	SF58/355
INDEX 60	185E	SF66/359
INDEX 80	193E	SF90/193

Li co

Модель станка	Модель цанги	Артикул
LI CO 32	164E	SF35/67
LI CO 42	173E	SF35/94
LI CO 52	177E	SF42/99
LI CO 65	187E	SF48/81

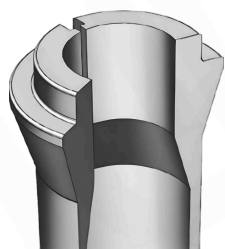
Miyno

Модель станка	Модель цанги	Артикул
BNC20	147E	SF35/67
148E	148E	SF28/93
161E	161E	SF32/221
BNC34		SF44.4/BNC34
BND42	164E	SF42/99
BNA42	173E	SF48/81
171E	171E	SF42/99
BND54	177E	SF58/355
BND64	185E	SF66/359

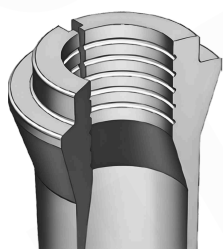
Chian chyun

Модель станка	Модель цанги	Артикул
32#	164E	SF38/72
36#	171E	SF42/99
42#	173E	SF48/81
52#	177E	SF58/355

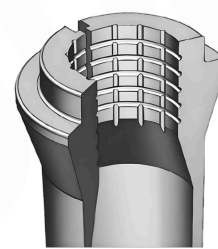
Варианты поверхности зажима цанги



Гладкая

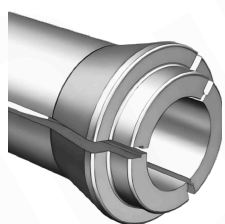


Усиленный
зажим

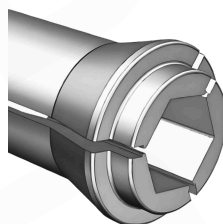


Мощный
зажим

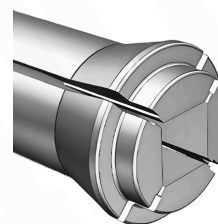
Форма отверстия зажима



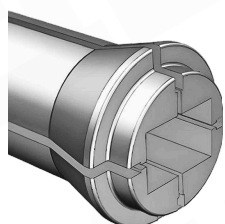
Окружность



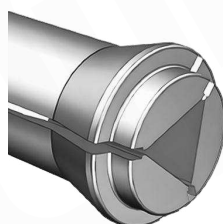
Шестигранник



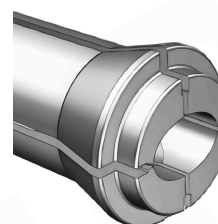
Квадрат



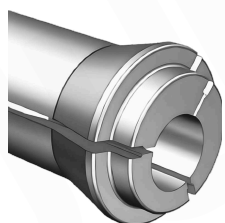
Прямоугольник



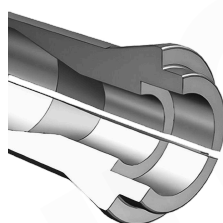
Треугольник



Эллипс



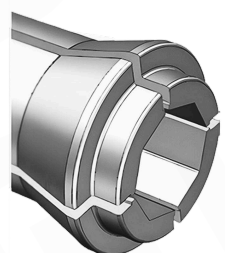
Эксцентричное
Отверстие



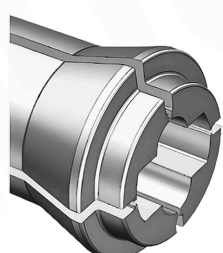
Ступенчатое
отверстие



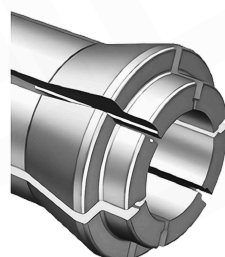
Коническое
отверстие



Восьмиугольник

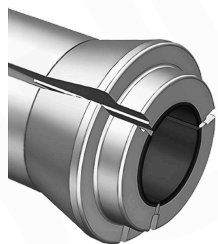


Специальное
решение

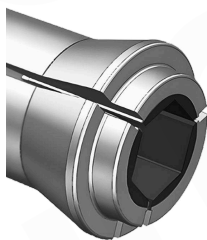


Шесть Прорезей

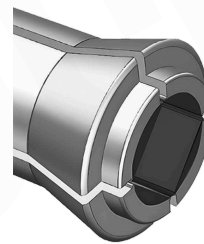
Формы зажимных отверстий с твердосплавными вставками



Круг



Шестигранник

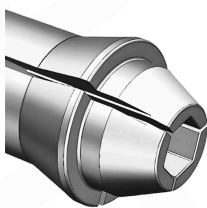


Квадрат

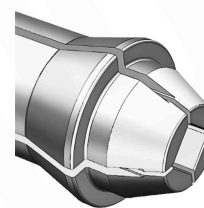
Варианты исполнений прорезей и цанг с удлинённым носом



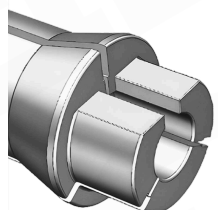
Круг



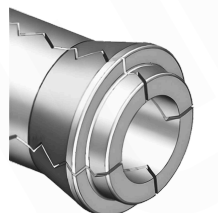
Шестигранник



Квадрат



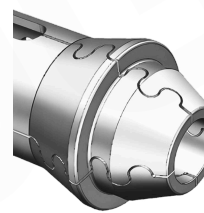
Специальное решение



V-образные прорези



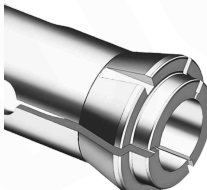
S-образные прорези



S-образные прорези + удлинённый нос



Ключ под штифт



Ключ под штифт



Стандартная твердосплавная вставка



Удлиненная твердосплавная вставка

A series of horizontal dashed lines for taking notes.

